



STAIR



La lampada da parete a luce diretta e indiretta per qualsiasi genere di locale, dalla lavorazione e degustazione del vino, agli spazi comuni e di passaggio. STAIR permette, su richiesta, di combinare la luce bianca alla luce ambra contribuendo a creare un ambiente unico e avvolgente. Con luce ambra la luce diffusa di questa lampada è ideale per l'illuminazione di pareti importanti o per dare rilievo a particolari originali.

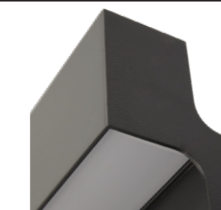
Luminaire en applique à éclairage direct et indirect pour tout type de local, des zones de travail et celles de dégustation du autant qu'aux espaces communs et de passage. STAIR permet, sur demande, de combiner la lumière blanche à celle ambre, contribuant ainsi à créer un environnement unique et enveloppant. Avec lumière ambre, l'éclairage diffus de ce luminaire est idéal pour les parois importantes ou pour donner du relief aux détails le plus originaux.

Caratteristiche tecniche Caractéristiques techniques

Materiale	corpo in alluminio verniciato	Matériel	corps en aluminium laqué
Colori disponibili	● Nero ● Marrone - Amaròn	Couleurs disponibles	● Noir ● Marron - Amaròn
Cablaggio	ON/OFF	Câblage	ON/OFF

Ottiche
Optiques

Ottica in **PST** in policarbonato opale satinato.
Diffuseur **PST** en polycarbonate opale satiné.



Modelli e tipologia di installazione Modèles et typologie d'installation



Codice Code	Dimensioni / Dimensions [mm]			Potenza Puissance	Ottica Optique	Cablaggio Câblage	Temp. di colore Temp. de couleur	Colore Couleur
	A	B	C					
666000026	120	320	138	13W+13W	PST	ON/OFF	Ambra (MQ)*	● M

*Descrizione dello spettro di luce a pag. 36 / Définition du spectre de lumière à la page 36.

